



PLANILHA DE ESQUADRIAS					
TIPO	LARGURA	ALTURA	PELTOFF	QUANTY	MATERIAL
P1	0,80	2,10	-	14	MADEIRA
P2	0,80	1,90	-	10	MADEIRA
J1	3,20	1,20	1,50	19	METALICA
J2	1,50	1,20	1,50	90	METALICA
J3	1,50	0,60	2,10	02	METALICA
J4	3,20	0,60	1,50	02	METALICA
J5	0,80	2,10	1,10	03	METALICA



Prefeitura de

Cacoal

AQUI TEM TRABALHO, AQUI TEM PROGRESSO!



Construção:

Projeto DE PROTEÇÃO CONTRA INCÊNDIO E PÂNICO - PPCIP

Salar: 09

Quadra: 12

Lote: 116

Zona: ZR-1

Propriedade:

Prefeitura Municipal de Cacoal

CNPJ: 04.092.714/0001-28

Endereço da Obra:

RUA ROSINÊIA DE SOUZA, 4072 - VILLAGE DO SOL, CACOAL - RO

Eng. Responsável:

Cassia Poliana Schuster Barbieri - Engenharia Civil CREA 15009-D-RO

Areas:

Terreno.....2.821,61 m²

Existente.....1.157,88 m²

Taxa de Ocupação.....41,03%

Planta

Proprietário:

Prefeitura Municipal de Cacoal

CNPJ: 04.092.714/0001-28

Responsável Técnico:

Cassia Poliana Schuster Barbieri

Engenharia Civil - CREA: 15009-D-RO

Projeto:

ARQUITETÔNICO

Grupo: E

Conteúdo da granha:

Planta Baixa

Grupo: E-1

Conteúdo da granha:

Planta Baixa

Grupo: E-1

Conteúdo da granha:

Planta Baixa

Grupo: E

Conteúdo da granha:

Planta Baixa

Grupo: E-1

Conteúdo da granha:

Planta Baixa

Grupo: E-1

Conteúdo da granha:

Planta Baixa

Grupo: E

Conteúdo da granha:

Planta Baixa

Grupo: E-1

Conteúdo da granha:

Planta Baixa

Grupo: E-1

Conteúdo da granha:

Planta Baixa

Grupo: E

Conteúdo da granha:

Planta Baixa

Grupo: E-1

Conteúdo da granha:

Planta Baixa

Grupo: E-1

Conteúdo da granha:

Planta Baixa

Grupo: E

Conteúdo da granha:

Planta Baixa

Grupo: E-1

Conteúdo da granha:

Planta Baixa

Grupo: E-1

Conteúdo da granha:

Planta Baixa

Grupo: E

Conteúdo da granha:

Planta Baixa

Grupo: E-1

Conteúdo da granha:

Planta Baixa

Grupo: E-1

Conteúdo da granha:

Planta Baixa

Grupo: E

Conteúdo da granha:

Planta Baixa

Grupo: E-1

Conteúdo da granha:

Planta Baixa

Grupo: E-1

Conteúdo da granha:

Planta Baixa

Grupo: E

Conteúdo da granha:

Planta Baixa

Grupo: E-1

Conteúdo da granha:

Planta Baixa

Grupo: E-1

Conteúdo da granha:

Planta Baixa

Grupo: E

Conteúdo da granha:

Planta Baixa

Grupo: E-1

Conteúdo da granha:

Planta Baixa

Grupo: E-1

Conteúdo da granha:

Planta Baixa

Grupo: E

Conteúdo da granha:

Planta Baixa

Grupo: E-1

Conteúdo da granha:

Planta Baixa

Grupo: E-1

Conteúdo da granha:

Planta Baixa

Grupo: E

Conteúdo da granha:

Planta Baixa

Grupo: E-1

Conteúdo da granha:

Planta Baixa

Grupo: E-1

Conteúdo da granha:

Planta Baixa

Grupo: E

Conteúdo da granha:

Planta Baixa

Grupo: E-1

Conteúdo da granha:

Planta Baixa

Grupo: E-1

Conteúdo da granha:

Planta Baixa

Grupo: E

Conteúdo da granha:

Planta Baixa

Grupo: E-1

Conteúdo da granha:

Planta Baixa

Grupo: E-1

Conteúdo da granha:

Planta Baixa

Grupo: E

Conteúdo da granha:

Planta Baixa

Grupo: E-1

Conteúdo da granha:

Planta Baixa

Grupo: E-1

Conteúdo da granha:

Planta Baixa

Grupo: E

Conteúdo da granha:

Planta Baixa

Grupo: E-1

Conteúdo da granha:

Planta Baixa

Grupo: E-1

Conteúdo da granha:

Planta Baixa

Grupo: E

Conteúdo da granha:

Planta Baixa

Grupo: E-1

Conteúdo da granha:

Planta Baixa

Grupo: E-1

Conteúdo da granha:

Planta Baixa

Grupo: E

Conteúdo da granha:

Planta Baixa

Grupo: E-1

Conteúdo da granha:

Planta Baixa

Grupo: E-1

Conteúdo da granha:

Planta Baixa

Grupo: E

Conteúdo da granha:

Planta Baixa

Grupo: E-1

Conteúdo da granha:

Planta Baixa

Grupo: E-1

Conteúdo da granha:

Planta Baixa

Grupo: E

Conteúdo da granha:

Planta Baixa

Grupo: E-1

Conteúdo da granha:

Planta Baixa

Grupo: E-1

Conteúdo da granha:

Planta Baixa

Grupo: E

Conteúdo da granha:

Planta Baixa

Grupo: E-1

Conteúdo da granha:

Planta Baixa

Grupo: E-1

Conteúdo da granha:

Planta Baixa

Grupo: E

Conteúdo da granha:

Planta Baixa

Grupo: E-1

Conteúdo da granha:

Planta Baixa

Grupo: E-1

Conteúdo da granha:

Planta Baixa

Grupo: E

Conteúdo da granha:

Planta Baixa

Grupo: E-1

Conteúdo da granha:

Planta Baixa

Grupo: E-1

Conteúdo da granha:

Planta Baixa

Grupo: E

Conteúdo da granha:

Planta Baixa

Grupo: E-1

Conteúdo da granha:

Planta Baixa

Grupo: E-1

Conteúdo da granha:

Planta Baixa

Grupo: E

Conteúdo da granha:

Planta Baixa

Grupo: E-1

Conteúdo da granha:

Planta Baixa

Grupo: E-1

Conteúdo da granha:

Planta Baixa

Grupo: E

Conteúdo da granha:

Planta Baixa

Grupo: E-1

Conteúdo da granha:

Planta Baixa

Grupo: E-1

Conteúdo da granha:

Planta Baixa

Grupo: E

Conteúdo da granha:

Planta Baixa

Grupo: E-1

Conteúdo da granha:

Planta Baixa

Grupo: E-1

Conteúdo da granha:

Planta Baixa

Grupo: E

Conteúdo da granha:

Planta Baixa

Grupo: E-1

Conteúdo da granha:

Planta Baixa

Grupo: E-1

Conteúdo da granha:

Planta Baixa

Grupo: E

Conteúdo da granha:

Planta Baixa

Grupo: E-1

Conteúdo da granha:

Planta Baixa

Grupo: E-1

Conteúdo da granha:

Planta Baixa

Grupo: E

Conteúdo da granha:

Planta Baixa

Grupo: E-1

Conteúdo da granha:

Planta Baixa

Grupo: E-1

Conteúdo da granha:

Planta Baixa

Grupo: E

Conteúdo da granha:

Planta Baixa

Grupo: E-1

Conteúdo da granha:

Planta Baixa

Grupo: E-1

Conteúdo da granha:

Planta Baixa

Grupo: E

Conteúdo da granha:

Planta Baixa

Grupo: E-1

Conteúdo da granha:

Planta Baixa

Grupo: E-1

Conteúdo da granha:

Planta Baixa

Grupo: E

Conteúdo da granha:

Planta Baixa

Grupo: E-1

Conteúdo da granha:

Planta Baixa

Grupo: E-1

Conteúdo da granha:

Planta Baixa

Grupo: E

Conteúdo da granha:

Planta Baixa

Grupo: E-1

Conteúdo da granha:

Planta Baixa

Grupo: E-1

Conteúdo da granha:

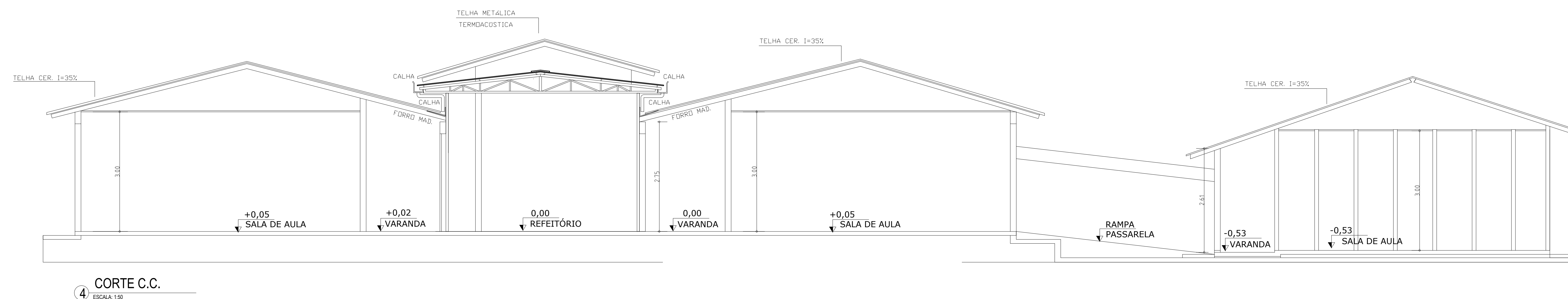
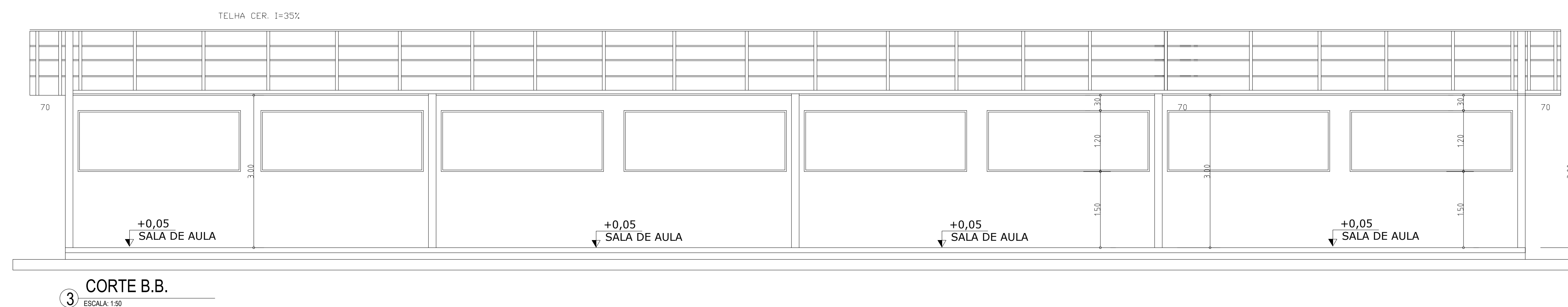
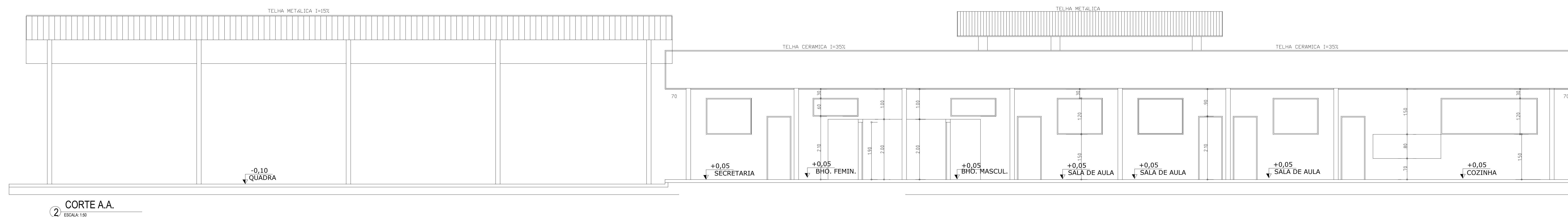
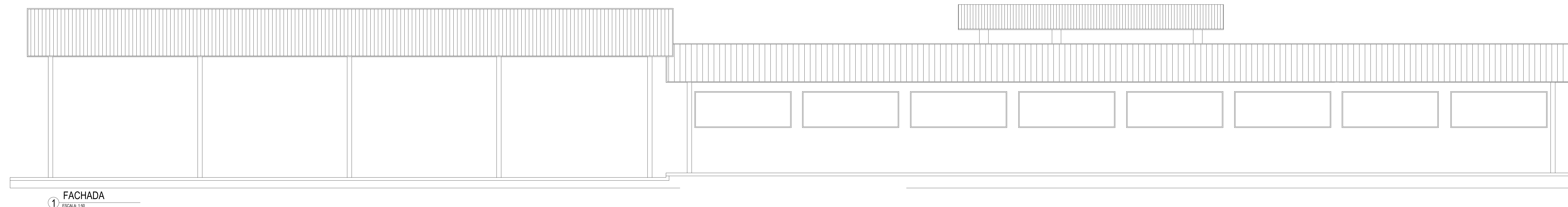
Planta Baixa

Grupo: E

Conteúdo da granha:

Planta Baixa

<



		<h1>Prefeitura de Cacoeira</h1>					
AQUI TEM TRABALHO, AQUI TEM PROGRESSO!							
Construção:							
PROJETO DE PROTEÇÃO CONTRA INCÊNDIO E PÂNICO - PPCIP							
Sector:	09	Quadra:	12	Lote:	116	Zona:	ZR-1
Propriedade: Prefeitura Municipal de Cacoeira							
CPF: 04.092.714/0001-28							
Endereço da Obra: RUA ROSINÉIA DE SOUZA, 4072 - VILLAGE DO SOL, CACOEIRA - RO							
Eng. Responsável: Cassia Poliana Schuster Barbieri - Engenharia Civil CREA 15009-DRO							
Áreas:							
Terreno.....						2.821 m ²	
Existente.....						1.157,88 m ²	
Taxa de Ocupação.....						41,03%	
Situação:				Proprietário:			
				<p>Prefeitura Municipal de Cacoeira</p> <p>CPF: 04.092.714/0001-28</p> <p>Responsável Técnico:</p> <p>Cassia Poliana Schuster Barbieri</p> <p>Engenharia Civil - CREA: 15009-DRO</p>			
Projeto:							
ARQUITETÔNICO							
Conteúdo da planta:				Tipo:			
Cortes				L - Térreo			
				Risco:			
				Baixo			
				Capacidade do edifício:			
				300 M ² /m ²			
				CNAB:			
				935-S-900			
Especie: E-1		Ocupação/Uso: Educacional e cultura física		Data: E-1		Descrição: Escola em geral	
16/08/2024		RFB: 2320248500310041		Escala: INDICADA		Folha: 02/03	
Computação Gráfica: Luiz Carlos		CFT: 06564454830		Revisão: 01			

CONTROLE DE MATERIAIS DE ACABAMENTO E REVESTIMENTO - CMAR

PISO:

SALAS DE AULA, QUADRA DE ESPORTE, COZINHA, BANHEIROS, SECRETÁRIA, BIBLIOTECA, SALA DOS PROFESSORES, ALMOXARIFADO:

.....CLASSE I

Notas:

1.

Materiais de proteção de elementos estruturais, juntamente com seus revestimentos e acabamentos devem atender aos critérios dos elementos construtivos onde estão inseridos, ou seja, de tetos para as vigas e de paredes para pilares;

2.

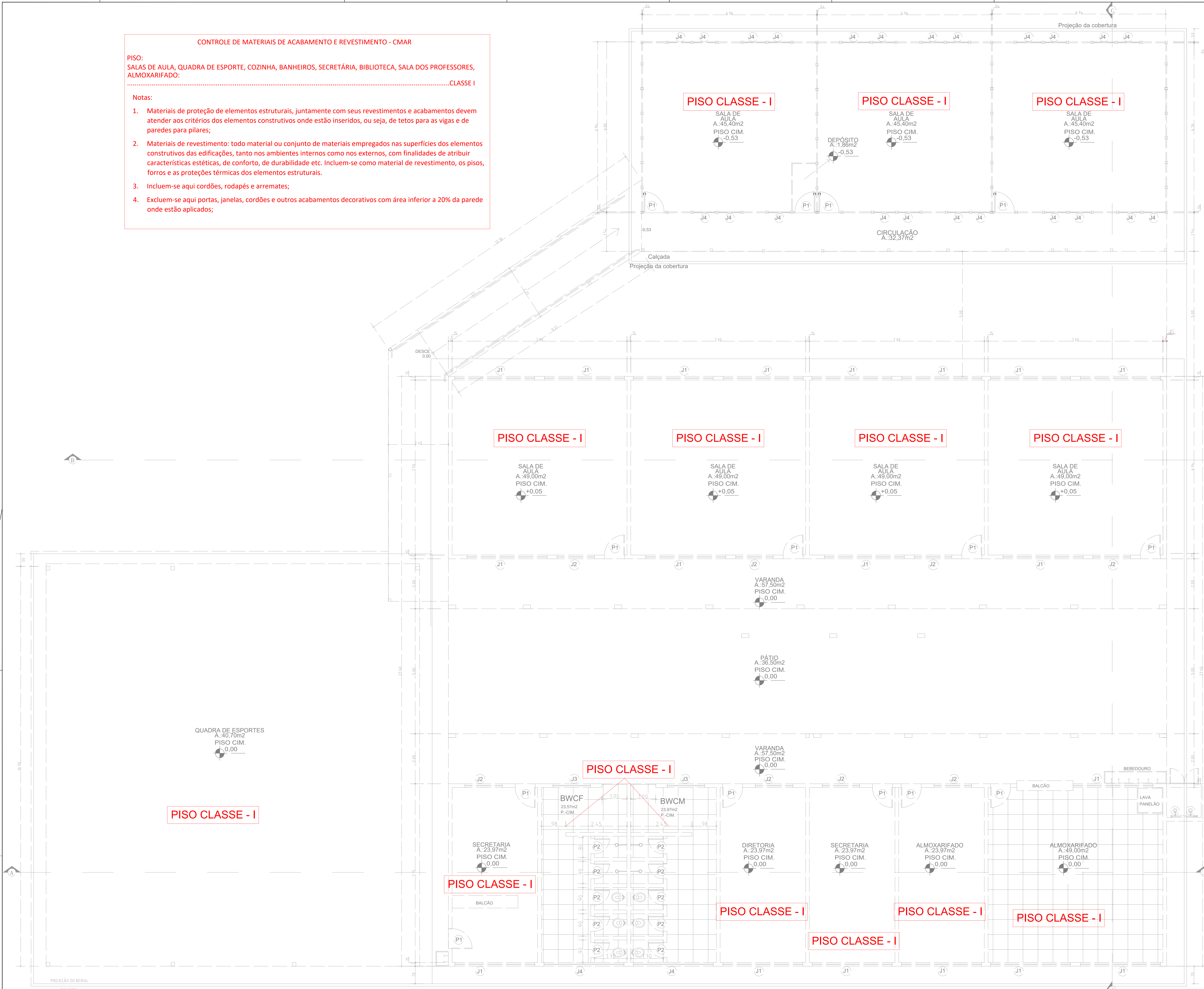
Materiais de revestimento: todo material ou conjunto de materiais empregados nas superfícies dos elementos construtivos das edificações, tanto nos ambientes internos como nos externos, com finalidades de atribuir características estéticas, de conforto, de durabilidade etc. Incluem-se como material de revestimento, os pisos, forros e as proteções térmicas dos elementos estruturais.


3.

Incluem-se aqui cordões, rodapés e arremates;

4.

Excluem-se aqui portas, janelas, cordões e outros acabamentos decorativos com área inferior a 20% da parede onde estão aplicados;





Prefeitura de
Cacoal
AQUI TEM TRABALHO, AQUI TEM PROGRESSO!

Comunicação:

PROJETO DE PROTEÇÃO CONTRA INCÊNDIO E PÂNICO - PPCIP

Sector: 09

Quadra: 12

Lote: 116

Zona: ZR-1

Proprietário:

Prefeitura Municipal de Cacoal

CNPJ: 04.092.714/0001-28

Endereço da Obra: R. Rosinéia de Souza, 4072 - Village do Sol, Cacoal-RO

Eng. Responsável:

Cassia Poliana Schuster Barbieri - Engenheira Civil CREA 15009 D-RO


Áreas:

Área do Terreno.....2.821,61 m²

Área Total Construída.....1.157,88 m²

Taxa de Ocupação.....41,03%

Situação:



Proprietário:

Prefeitura Municipal de Cacoal

Responsável Técnico:

Cassia Poliana Schuster Barbieri

Engenheira Civil - CREA 15009 D-RO

Projeto:

CMAR - CONTROLE DE MATERIAIS DE ACABAMENTO E REVESTIMENTO

Grupo: E

Conteúdo da prancha: Planta Baixa

Tipo: 1 - Terreo

Ocupação/Uso: Educacional e cultura física

Bloco: Baixo

Supr. de Incêndio: SUI

Divisão: E-1

Descrição: Escola em geral

CNAE: 8513-9/00

Data: 16/08/2024

Auto: 2320248500310041

Escala: INDICADA

Folha: 01/03

Computação Gráfica: Luiz Carlos

CFF: 06564454830

Revisão: 00

Executado no programa QBuilder



- | | | | | | |
|--------------------------------------------------------------------------------------------------------------------------------------------------------------------------------------|--|--------------------------------------------------------------------------------------------------------------------------------------------------------------------------------------------------|-------------------------------------------------------------------------------------------------------------------------------------------------------------------------------------------------------------------------------------------------------------------------------------------------------------------------------------------------------------------|------------------------------------------------------------------------------------------------------------------------------------------------------------------|--|
| | | <h1 style="margin: 0;">Prefeitura de</h1> <h1 style="margin: 0; color: #0056b3;">Cacoal</h1> <p style="margin: 0; color: #0056b3; font-weight: bold;">AQUI TEM TRABALHO, AQUI TEM PROGRESSO!</p> | | | |
| <p>Projeto de Proteção Contra Incêndio e Pânico - PPCIP</p> | | | | | |
| <p>Sector: 09 Quadra: 12 Lote: 116 Zona: ZR-1</p> | | | | | |
| <p>Proprietário: Prefeitura Municipal de Cacoal</p> | | | | | |
| <p>CNPJ: 04.092.714/0001-28</p> | | | | | |
| <p>Endereço da Obra: R. Rosineia de Souza, 4072 - Village do Sol, Cacoal-RO</p> | | | | | |
| <p>Eng. Responsável: Cassia Poliana Schuster Barbieri - Engenheira Civil CREA 15009 D-RO</p> | | | | | |
| <p>Áreas:</p> <p>Área do Terreno 2.821,61 m²</p> <p>Área Total Construída 1.157,88 m²</p> <p>Taxa de Ocupação 41,03%</p> | | | | | |
| <p>Situação:</p> | | | <p>Proprietário:</p> <hr/> <p style="text-align: center;">Prefeitura Municipal de Cacoal</p> <p style="text-align: center;">CNPJ: 04.092.714/0001-28</p> <p>Responsável Técnico:</p> <hr/> <p style="text-align: center;">Cassia Poliana Schuster Barbieri</p> <p style="text-align: center;">Engenheira Civil - CREA: 15009 D-RO</p> | | |
| <p>Projeto:</p> <p>CMR - CONTROLE DE MATERIAIS DE ACABAMENTO E REVESTIMENTO</p> | | | | | |
| <p>Grupo:</p> <p>E</p> <p>Ocupação/Uso:</p> <p>Educacional e cultura física</p> <p>Grupo:</p> <p>E-1</p> <p>Descrição:</p> <p>Escola em geral</p> | | <p>Conteúdo da prancha:</p> <p>Cortes</p> | | <p>Tipo:</p> <p>I - Terreo</p> <p>Risco:</p> <p>Baixo</p> <p>Carga da estrutura:</p> <p>300 M2/m²</p> <p>CNAIS:</p> <p>8513-9000</p> | |
| <p>Data: 16/08/2024</p> | | <p>AMT: 2320248500310041</p> | | <p>Escala: INDICADA</p> | |
| <p>Folha: 02/03</p> | | <p>Revisão: 00</p> | | <p>Computação Gráfica: Luiz Carlos</p> | |
| <p>CFT: 06564454830</p> | | | | | |

CONTROLE DE MATERIAIS DE ACABAMENTO E REVESTIMENTO - CMAR

COBERTURA:
TELHA METÁLICA E TELHA CERÂMICA:.....CLASSE I

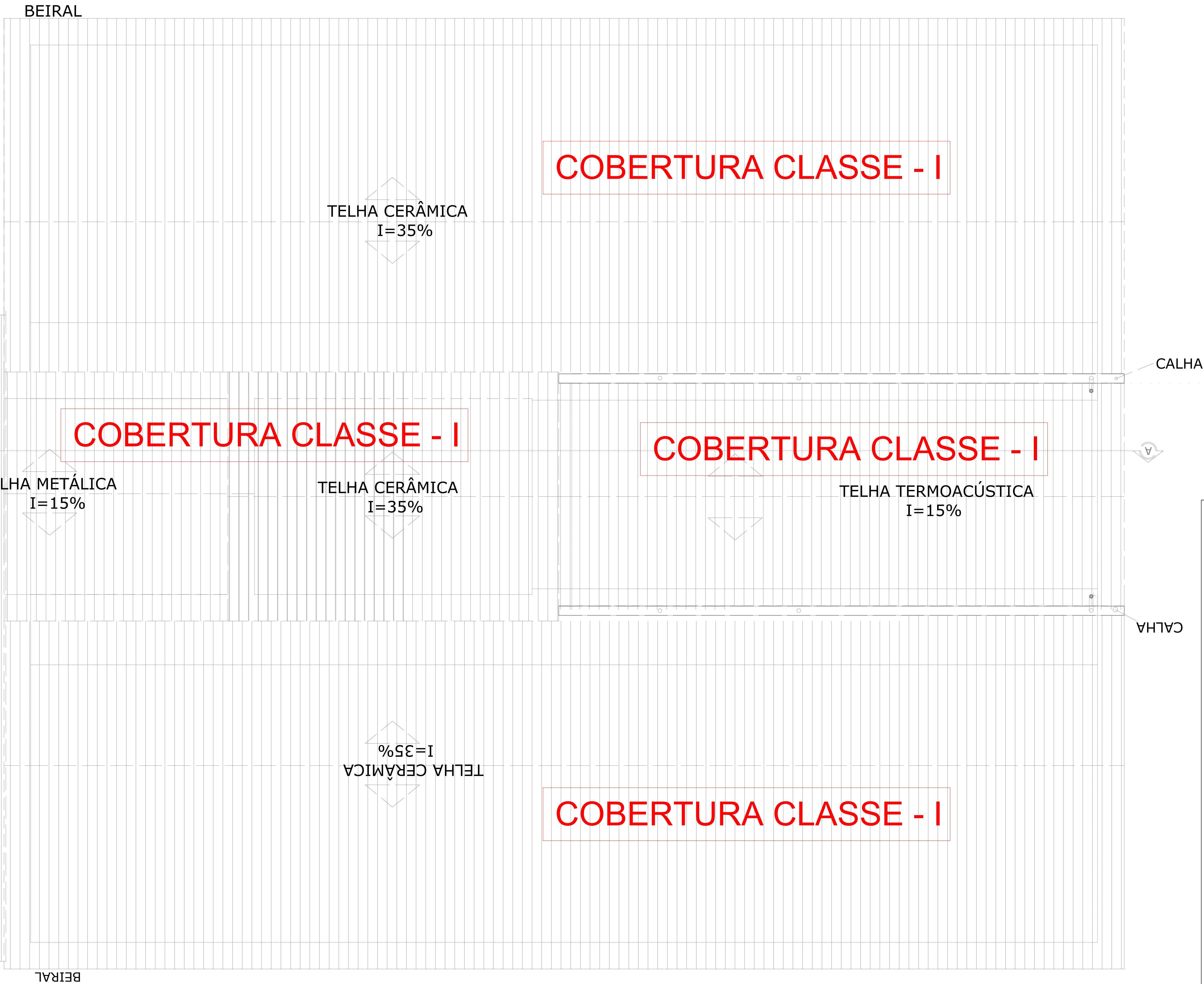
Notas:


1. Materiais de proteção de elementos estruturais, juntamente com seus revestimentos e acabamentos devem atender aos critérios dos elementos construtivos onde estão inseridos, ou seja, de tetos para as vigas e de paredes para pilares;

2. Materiais de revestimento: todo material ou conjunto de materiais empregados nas superfícies dos elementos construtivos das edificações, tanto nos ambientes internos como nos externos, com finalidades de atribuir características estéticas, de conforto, de durabilidade etc. Incluem-se como material de revestimento, os pisos, forros e as proteções térmicas dos elementos estruturais.

3. Incluem-se aqui cordões, rodapés e arremates;

4. Excluem-se aqui portas, janelas, cordões e outros acabamentos decorativos com área inferior a 20% da parede onde estão aplicados;





Prefeitura de
Cacoal
AQUI TEM TRABALHO, AQUI TEM PROGRESSO!

Comunicação:

PROJETO DE PROTEÇÃO CONTRA INCÊNDIO E PÂNICO - PPCIP

Sector: 09

Quadra: 12

Lote: 116

Zona: ZR-1

Proprietário: Prefeitura Municipal de Cacoal

CNPJ: 04.092.714/0001-28

Endereço da Obra: R. Rosinéia de Souza, 4072 - Village do Sol, Cacoal-RO

Eng. Responsável: Cassia Poliana Schuster Barbieri - Engenharia Civil - CREA: 15009 D-RO

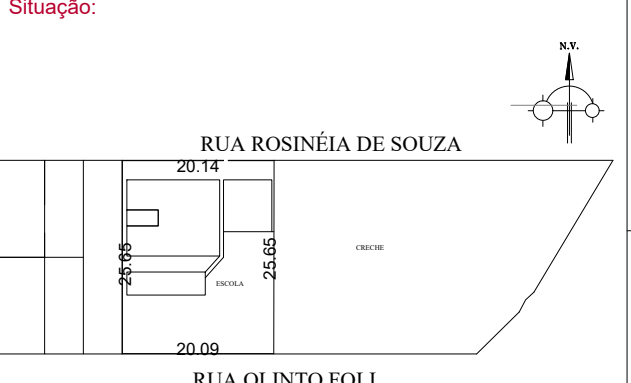
Áreas:

Área do Terreno.....2.821,61 m²

Área Total Construída.....1.157,88 m²

Taxa de Ocupação.....41,03%

Situação:



Proprietário:

Prefeitura Municipal de Cacoal

Responsável Técnico:

Cassia Poliana Schuster Barbieri

Projeto:

CMAR - CONTROLE DE MATERIAIS DE ACABAMENTO E REVESTIMENTO

Grupo: E

Quadrante/Loc: Educacional e cultura física

Divisão: E-1

Descrição: Escola em geral

Conteúdo da prancha:

CoBERTura

Tipo: U - Terreo

Bloco: Baixo

Superfície de incidência: 300 M²

CNAE: 8513-9/00

Data: 16/08/2024

Atividade: 2320248500310041

Escala: INDICADA

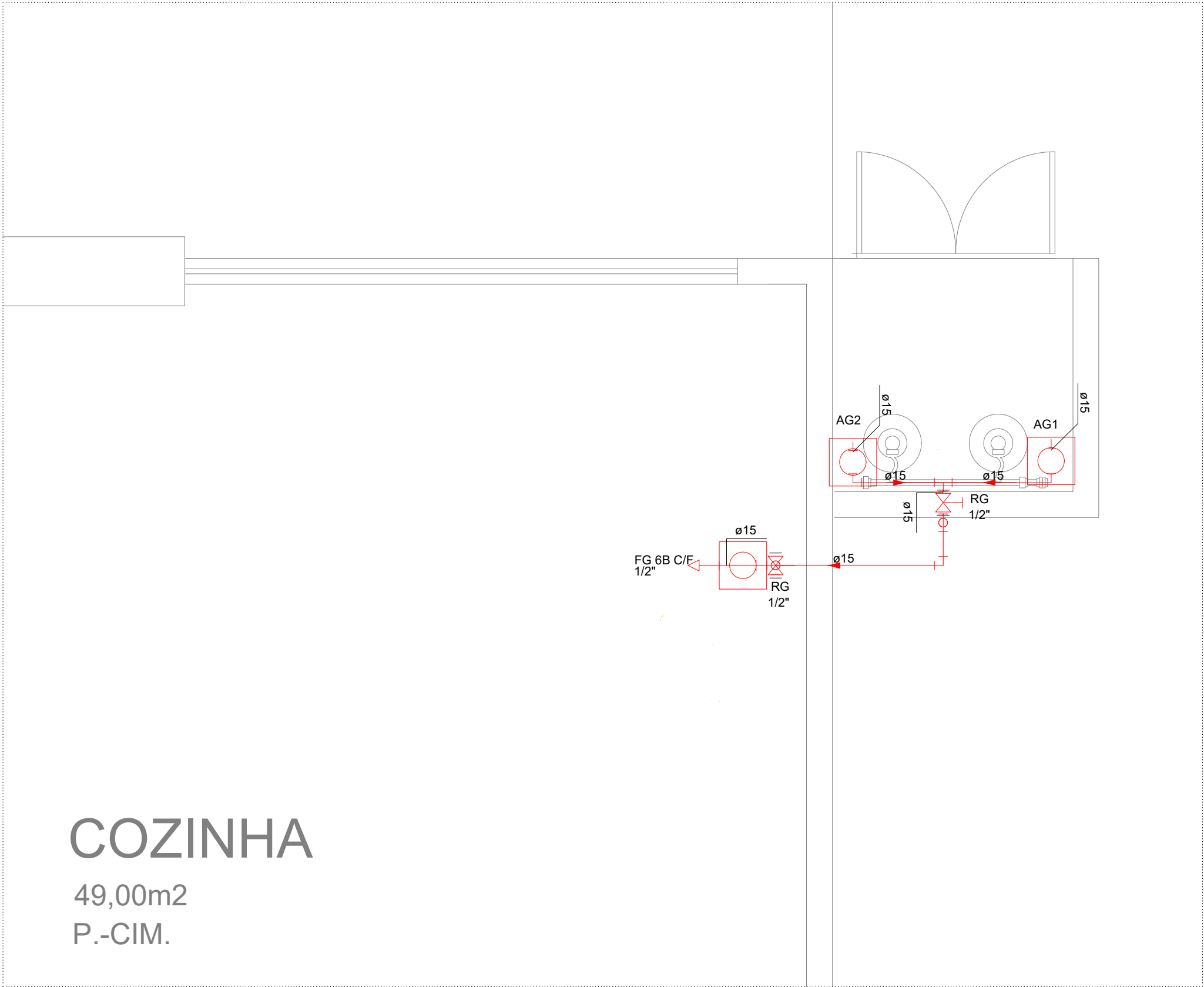
Folha: 03/03

Computação Gráfica: Luiz Carlos

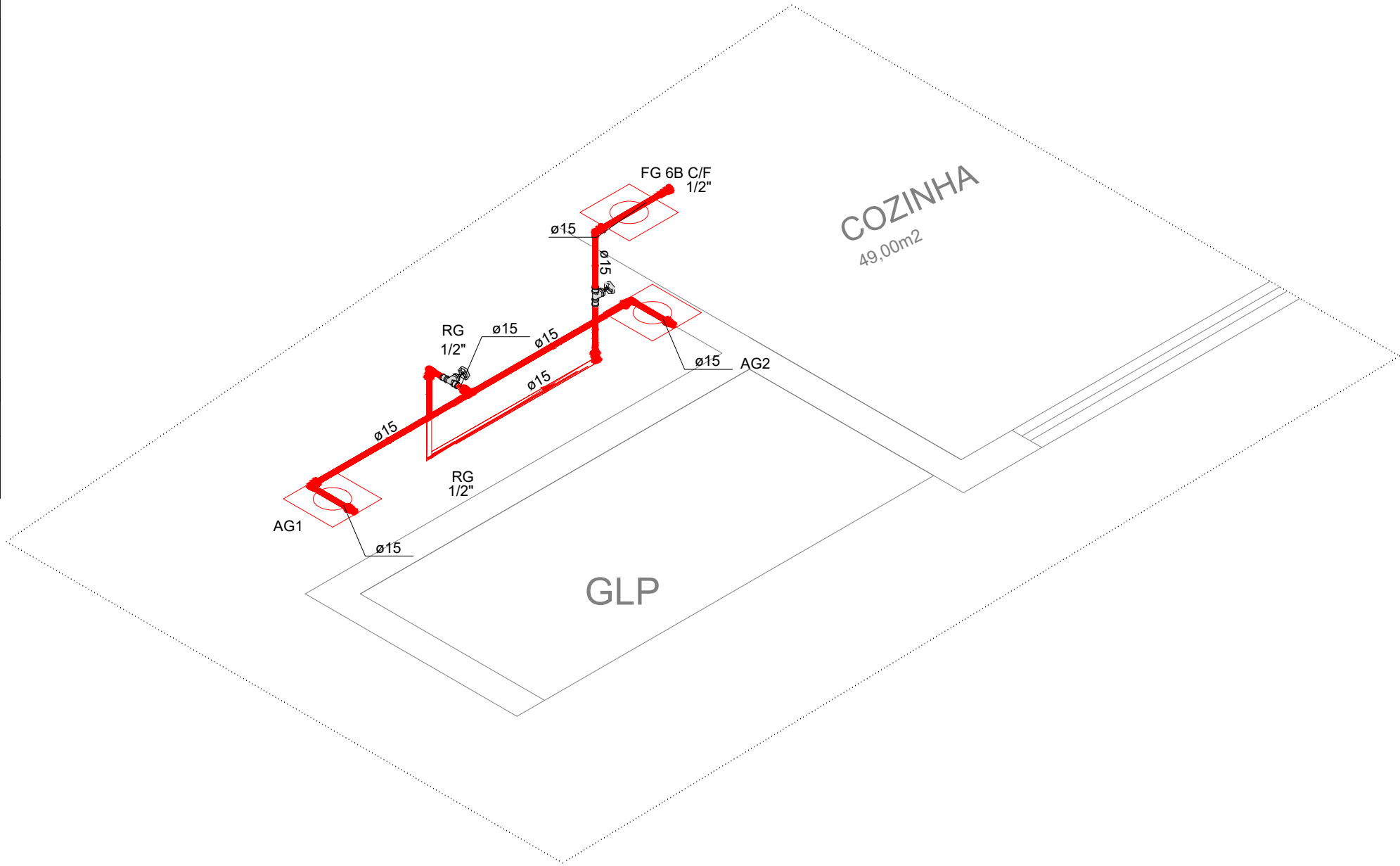
CFR: 06564454630

Revisão: 00

Executado no programa QBuilder



Lista de materiais - Térreo	
Gás	
Ferro maleável classe 10	
Cotovelo 90 1/2"	8 pç
Niple duplo 1/2"	4 pç
Tubo de aço galvanizado 15 mm - 1/2"	6.46 m
Tê misturador 1/2"	1 pç
Gás	
Fogão 6 Bocas Com forno	1 pç
Registro rápido 1/2" x terminal Ø 11,80mm (para mangueira 3/8)	1 pç
Regulador de baixa pressão GLP Modelo a especificar	3 pç
Metais	
Registro de gaveta bruto ABNT 1/2"	2 pç



Legenda de condutos - Térreo	
Gás	
Legenda das indicações - Térreo	
FG 6B C/F	Fogão 6 bocas com forno c/ cotovelo - 1/2"
RG	Registro bruto de gaveta ABNT c/ F" G"
Legenda - Térreo	
✕	Registro bruto de gaveta ABNT c/ F" G"
○	Regulador de baixa pressão GLP
Lista de materiais - Térreo	
Gás	
Ferro maleável classe 10	
Cotovelo 90 1/2"	8 pç
Niple duplo 1/2"	4 pç
Tubo de aço galvanizado 15 mm - 1/2"	6.46 m
Tê misturador 1/2"	1 pç
Gás	
Fogão 6 Bocas Com forno	1 pç
Registro rápido 1/2" x terminal Ø 11,80mm (para mangueira 3/8)	1 pç
Regulador de baixa pressão GLP Modelo a especificar	3 pç
Metais	
Registro de gaveta bruto ABNT 1/2"	2 pç

DETALHE GÁS - 2

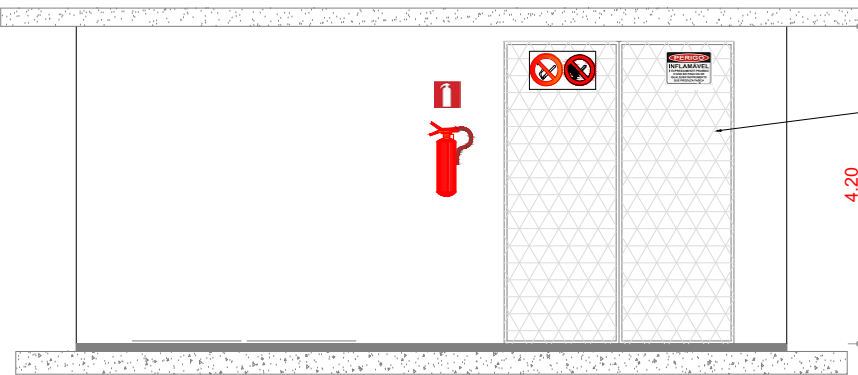
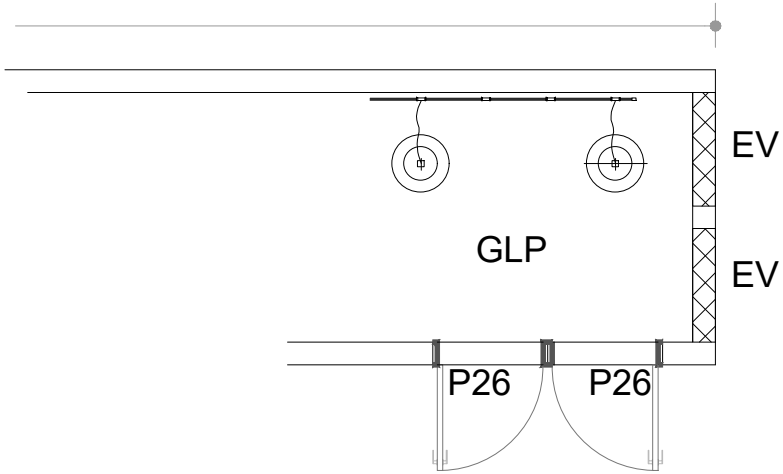
ESCALA:

1/25

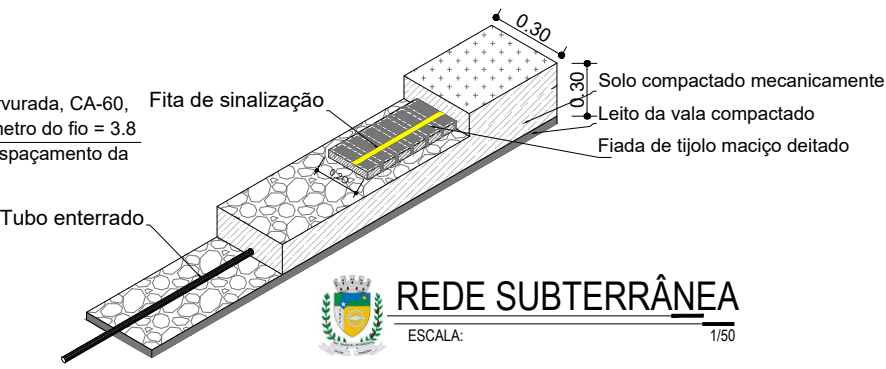
DETALHE GÁS - 1

ESCALA:

1/25

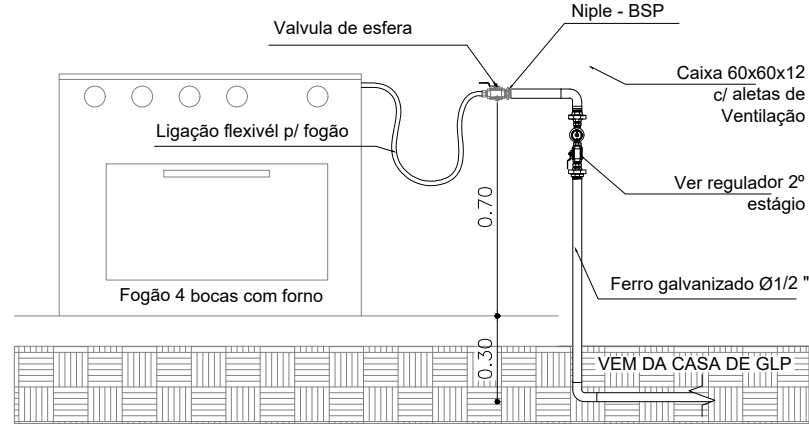


Tela de aço soldada nervurada, CA-60, Q-113, (1,8 kg/m²), diâmetro do fio = 3,8 mm, largura = 2,45 m, espaçamento da malha = 10 x 10 cm



NOTAS:

- 1 - A TUBULAÇÃO DESTINA À CONDUÇÃO DE GLP DEVERÁ SER PROTEGIDA MECANICAMENTE POR MEIO DE UMA CAMADA DE TIJOLOS MACIÇOS E SOBRE ESSA CAMADA, UMA FITA DE SINALIZAÇÃO NA COR AMARELA, COM AS INSCRIÇÕES: "CUIDADO GÁS".
- 2 - A FITA DE SINALIZAÇÃO DEVERÁ SER INSTALADA NUMA COTA DE 20 cm (VINTE CENTÍMETROS) ACIMA DO EIXO DA TUBULAÇÃO DE GLP.



DETALHE FOGÃO

Sem / Escala

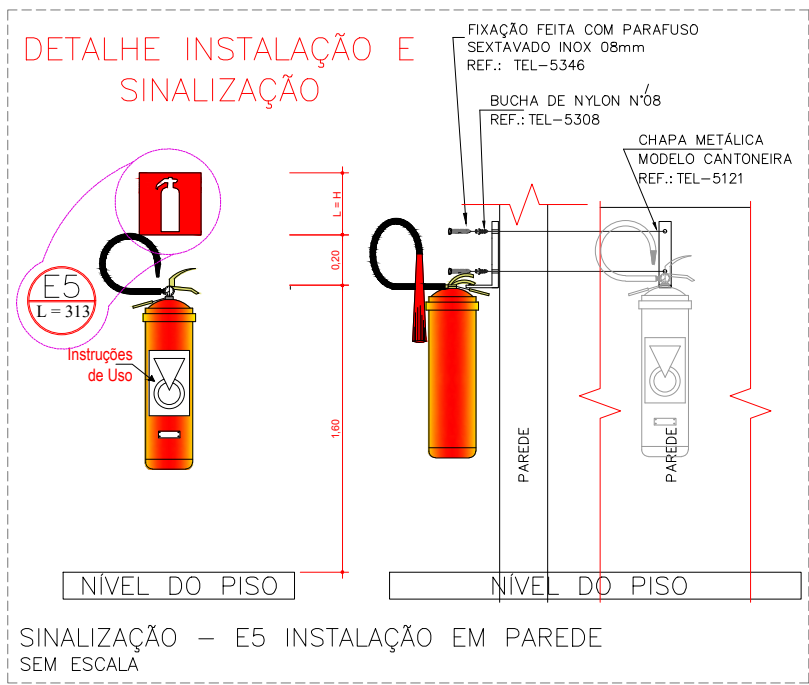
NOTAS:

O PONTO DE UTILIZAÇÃO DEVE SER IDENTIFICADO COM A PALAVRA "GÁS". A IDENTIFICAÇÃO DEVE SER REALIZADA DE FORMA PERMANENTE.

CENTRAL GLP

ESCALA:

QUADRO DE ESQUADRIAS	TAMANHO	QUANTIDADE
EV GRADE EM FERRO	40 x 40 cm	8
P 26 PORTA EM GRADE DE FERRO	0,90 x 2,10 cm	4



Lista de materiais - Térreo	
PPCIP	
Incêndio	
Extintor portátil CBM-RO	
Extintor de Pó Químico BC	1 pç
Sinalização de emergência CBM-RO	
DNC 27 - "Perigo inflamável" é expressamente proibido o uso do fogo ou de qualquer instrumento que produza faísca	1 pç
E5 - Extintor de Incêndio - Indicação de Localização dos Extintores de Incêndio	1 pç
P1 - Proibido Fumar	1 pç
P2 - Proibido Produzir Chama	1 pç
Sinalização	
1	PROIBIDO FUMAR
2	PROIBIDO PRODUIR CHAMA
3	EXTINTOR DE INCÊNDIO
4	"PERIGO INFLAMÁVEL" É EXPRESSAMENTE PROIBIDO O USO DO FOGO OU DE QUALQUER INSTRUMENTO QUE PRODUZA FAÍSCA



PROJETO DE PROTEÇÃO CONTRA INCÊNDIO E PÂNICO - PPCIP

Setor: 09 Quadra: 12 Lote: 116 Zona: ZR-1

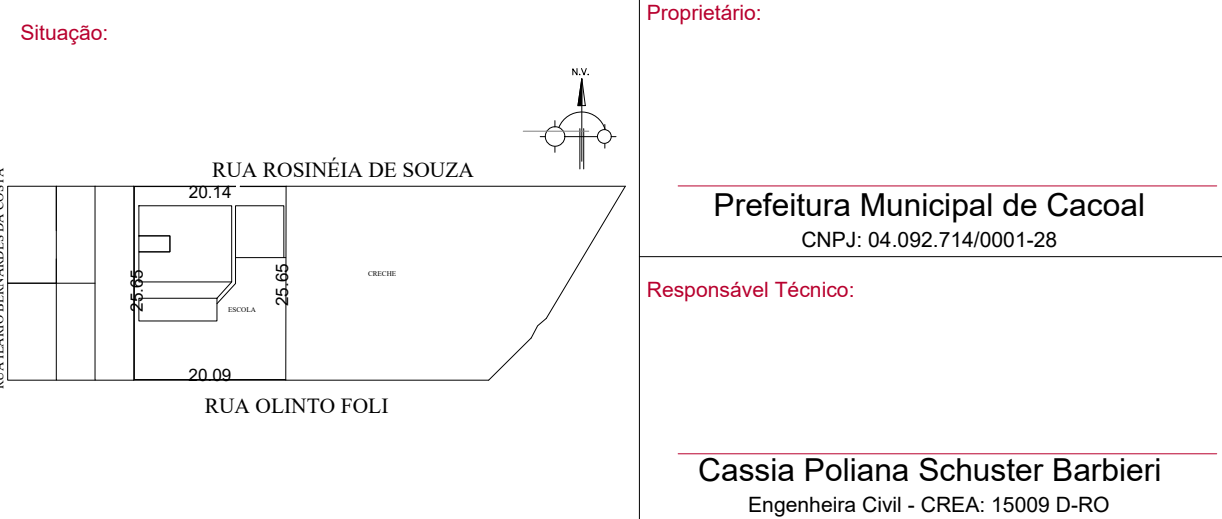
Proprietário: Prefeitura Municipal de Cacoal

CNPJ: 04.092.714/0001-28

Endereço da Obra: R. Rosinéia de Souza, 4072 - Village do Sol, Cacoal-RO

Eng. Responsável: Cassia Poliana Schuster Barbieri - Engenheira Civil CREA 15009 D-RO

Áreas:
Área do Terreno.....2.821,61 m²
Área Total Construída.....1.157,88 m²
Taxa de Ocupação.....41.03%



GLP - ESCOLA ANGELA MARIA DA MATA PERDONCINI

Grupo: E	Conteúdo da prancha: Implantação GLP Tubulações GLP Cortes Detalhes Construtivos Detalhe Isométrico	Tipo: I - Térreo
Ocupação/uso: Educacional e cultura física	Risco: Baixo	
Divisão: E-1	Carga de incêndio: 300 MJ/m²	
Descrição: Escola em geral	CNAE: 8513-9/00	
Data: 16/08/2024	ART: 2320248500310041	Escala: INDICADA
Computação Gráfica: Luiz Carlos	CFT: 06564454830	Folha: UNICA
		Revisão: 00

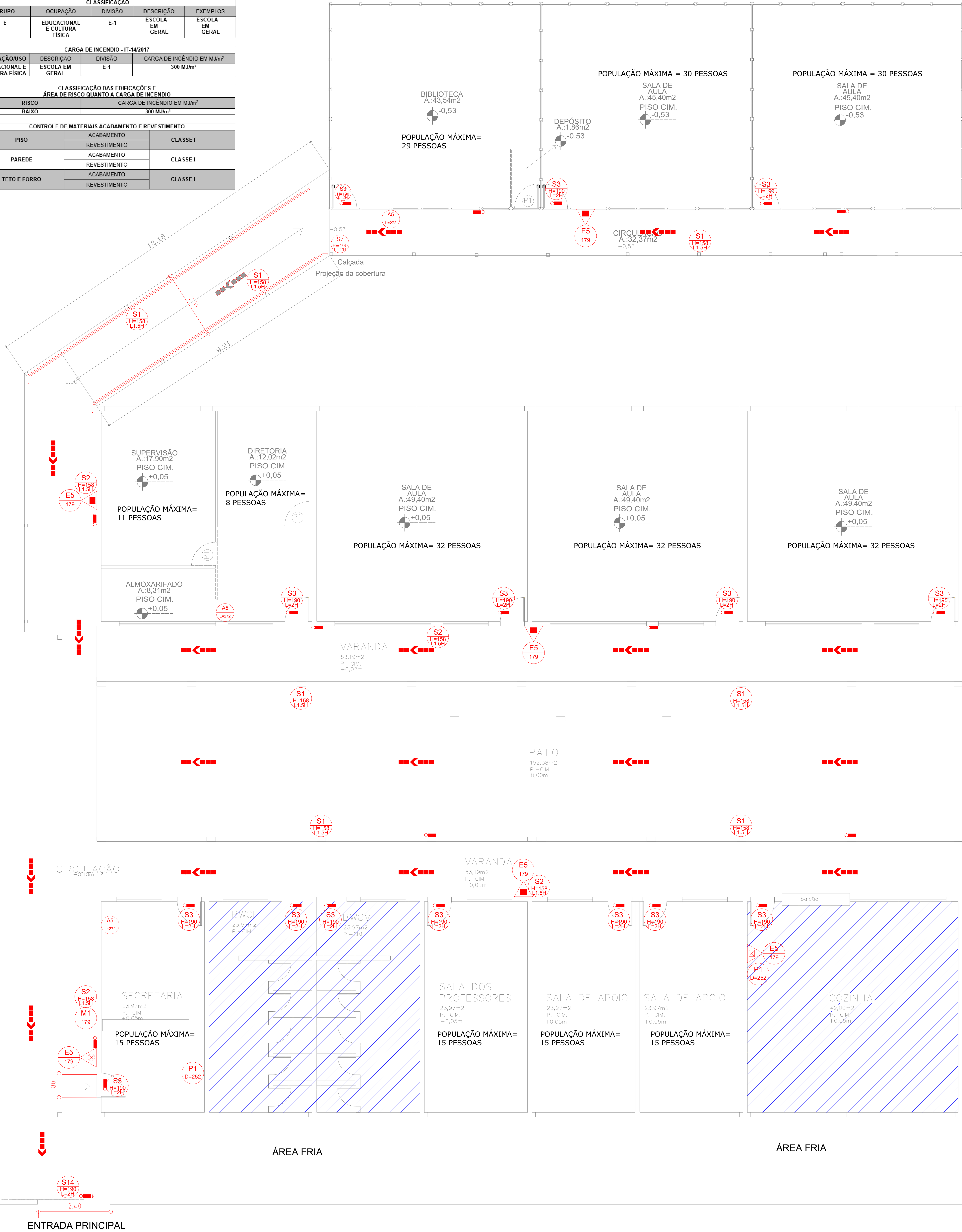
QUADRO RESUMO DA S MEDIDAS DE SEGURANÇA		
EXTINTORES IT 21	OBEDECERÁ A IT 21 UNIDADE EXTINTORA:	
	Portátil Carga de Água - 2-A	01 unidade
	Portátil Carga de Pó ABC 2-A-20-B-C	06 unidades
	Portátil Carga de Pó BC20-B-C	02 unidades
TOTAL		09 unidades
ILUMINAÇÃO DE EMERGÊNCIA	ALTURA DE INSTALAÇÃO 1,80m DISTRIBUIDOS CONFORME PROJETO. OBEDECERÁ A IT 18 CARACTERÍSTICAS: BLOCOS AUTÔNOMOS (ACLARAMENTO) COM POTÊNCIA DE 3,7 V, FLUXO LUMINOSO DE 100 LUMENS, FORMA DE ACIONAMENTO AUTOMÁTICA, ÁREA DE ABRANGÊNCIA DE 25 M², AUTONOMIA MÍNIMA DE 1 (UMA) HORA. QUANTIDADE: 26 (VINTE E SEIS) UNIDADES (INSTALADAS CONFORME PROJETO) SENDO, 1 BALIZAMENTO E 25 ACLARAMENTO.	
ALARME E DETECÇÃO	NÃO SE APLICA A EDIFICAÇÃO	
HIDRANTES	NÃO SE APLICA A EDIFICAÇÃO	
SINALIZAÇÃO DE EMERGÊNCIA	OBEDECERÁ A IT-20 AS SINALIZAÇÕES SERÃO DISTRIBUÍDAS CONFORME PROJETO. DEVERÃO POSSUIR EFEITO FOTOLUMINESCENTE. TODAS AS SINALIZAÇÕES TERÃO SUA LEGENDA NO PROJETO	
ACESSO DE VIATURAS	DIMENSÃO DOS ACESSOS (ALTURA E LARGURA DOS PORTÕES DO FUNDO DA ESCOLA): 3,00 X 2,1 M DIMENSÃO DAS VIAS, RETORNOS E ACOSTAMENTOS: 8 M CAPACIDADE DE CARGA DAS VIAS (TONELADAS): 45 TON	
CONTROLE DE MATERIAIS E ACABAMENTOS	CONFORME ANEXO "I" E PLANTAS DE INCENDIO OS ACABAMENTOS E REVESTIMENTOS SÃO EM SUA TOTALIDADE NA CLASSE I, MATERIAIS INCOMBUSTÍVEIS, TETO/FORRO; PISO, PAREDES E DIVISÓRIAS	
COMPARTIMENTAÇÃO HORIZONTAL E VERTICAL	NÃO SE APLICA A EDIFICAÇÃO	
SISTEMA DE PROTEÇÃO CONTRA DESCARGAS ATMOSFÉRICAS	NÃO SE APLICA A EDIFICAÇÃO	
CENTRAL DE GLP	OBEDECERÁ A IT-18 - PARTE 01 AS SINALIZAÇÕES SERÃO DISTRIBUÍDAS CONFORME PROJETO. DEVERÁ A CENTRAL DE GLP SER CONSTRUÍDA DE ACORDO COM O PROJETO E FOI DIMENSIONADA PARA 2 RECIPIENTES DE 13 KG, CONFORME A NECESSIDADE DA EDIFICAÇÃO.	

CLASSIFICAÇÃO				
GRUPO	Ocupação	Divisão	Descrição	Exemplos
E	Educação e cultura física	E-1	Escola em geral	Escola em geral

CARGA DE INCENDIO - IT-14/2017			
Ocupação/uso	Descrição	Divisão	Carga de Incêndio em MJ/m²
Educação e cultura física	Escola em geral	E-1	300 MJ/m²

CLASSIFICAÇÃO DAS EDIFICAÇÕES E ÁREA DE RISCO QUANTO A CARGA DE INCENDIO	
Risco	Carga de Incêndio em MJ/m²
Baixo	300 MJ/m²

CONTROLE DE MATERIAIS ACABAMENTO E REVESTIMENTO		
Piso	Acabamento	Classe I
	Revestimento	
Parede	Acabamento	Classe I
	Revestimento	
Teto e Forro	Acabamento	Classe I
	Revestimento	



QUADRO DE PLACAS DE SINALIZAÇÕES DE SEGURANÇA				
IT - 20/2023 SINALIZAÇÃO DE EMERGÊNCIA				
Código	Significado	Forma e Cor	Aplicação	Quantidade
P1 D=252	PROIBIDO FUMAR	SÍMBOLO: CIRCULAR FUNDO BRANCO PICTOGRAMA: PRETO FAIXA CIRCULAR E BARRA DIAMETRAL: VERMELHAS	EM TODO LOCAL ONDE FUMAR PODE AUMENTAR O RISCO DE INCÊNDIO OU DE EXPLOSAO	03
P2 D=252	PROIBIDO PRODUIR CHAMA	SÍMBOLO: CIRCULAR FUNDO BRANCO PICTOGRAMA: PRETO FAIXA CIRCULAR E BARRA DIAMETRAL: VERMELHAS	EM TODO LOCAL ONDE A UTILIZAÇÃO DE CHAMA PODE AUMENTAR O RISCO DE INCÊNDIO OU DE EXPLOSAO	01
DNC 27 H=180 L=240	*PERIGO INFLAMÁVEL* E EXPRESSAMENTE PROIBIDO O USO DO FOGO OU DE QUALQUER OUTRO INSTRUMENTO QUE PRODUZA FAISCA	SÍMBOLO: RETANGULAR FUNDO: BRANCO	EM TODO LOCAL ONDE FOGO OU FAISCA PODE AUMENTAR O RISCO DE INCÊNDIO OU EXPLOSAO	01
A5 L=472	CUIDADO, RISCO DE CHOQUE ELÉTRICO	SÍMBOLO: TRIANGULAR FUNDO: AMARELO PICTOGRAMA: PRETA FAIXA TRIANGULAR: PRETA	PRÓXIMO A INSTALAÇÕES ELÉTRICAS QUE OFEREÇAM RISCO DE CHOQUE	03
S1 H=158 L=158	SAÍDA DE EMERGÊNCIA	SÍMBOLO: RETANGULAR FUNDO: VERDE PICTOGRAMA: FOTOLUMINOCENTE	INDICAÇÃO DO SENTIDO (ESQUERDA OU DIREITA) DE UMA SAÍDA DE EMERGÊNCIA, ESPECIALMENTE PARA SER FIXADO EM COLUNAS DIMENSÕES MÍNIMAS L = 1,5H	08
S2 H=158 L=158	SAÍDA DE EMERGÊNCIA	SÍMBOLO: RETANGULAR FUNDO: VERDE PICTOGRAMA: FOTOLUMINOCENTE	INDICAÇÃO DO SENTIDO (ESQUERDA OU DIREITA) DE UMA SAÍDA DE EMERGÊNCIA DIMENSÕES MÍNIMAS L = 2,0 H	04
S3 H=180 L=240	SAÍDA DE EMERGÊNCIA	SÍMBOLO: RETANGULAR FUNDO: VERDE PICTOGRAMA: FOTOLUMINOCENTE	INDICAÇÃO DE UMA SAÍDA DE EMERGÊNCIA A SER AFIADA ACIMA DA PORTA PARA INDICAR O SEU ACESSO	15
S7 H=180 L=240	SAÍDA POR RAMPA	SÍMBOLO: RETANGULAR FUNDO: VERDE PICTOGRAMA: FOTOLUMINOCENTE	INDICAÇÃO DE UMA SAÍDA DE EMERGÊNCIA ATRAVÉS DE RAMPA	01
S12 H=180 L=240	SAÍDA DE EMERGÊNCIA	SÍMBOLO: RETANGULAR FUNDO: VERDE PICTOGRAMA: FOTOLUMINOCENTE	INDICAÇÃO DA SAÍDA DE EMERGÊNCIA FINAL	01
E5 179	EXTINTOR - INCÊNDIO	SÍMBOLO: QUADRADO FUNDO: VERMELHO PICTOGRAMA: FOTOLUMINOCENTE	INDICAÇÃO DE LOCALIZAÇÃO DOS EXTINTORES DE INCÊNDIO	09

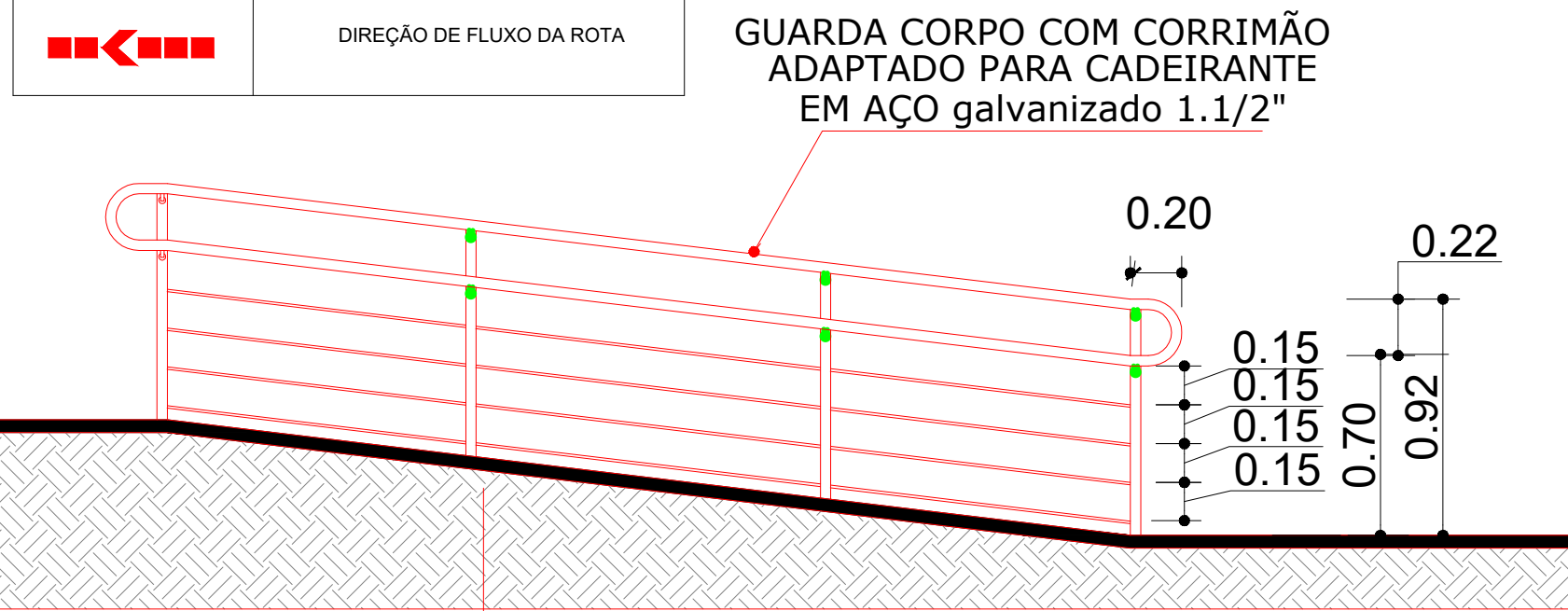
SÍMBOLOGIA PARA INSTALAÇÃO DE COMBATE A INCÊNDIO		
IT - 04/2023 SÍMBOLOS GRÁFICOS		
SÍMBOLOS	SIGNIFICADO	QUANTIDADE
	EXTINTOR DE ÁGUA - 2A (10 L)	01
	EXTINTOR DE PÓ QUÍMICO - 20BC	02
	EXTINTOR DE PÓ QUÍMICO ABC - 20BC (10 KG)	06
	ILUMINAÇÃO DE EMERGÊNCIA DE BLOQUEIO	25
	ILUMINAÇÃO DE EMERGÊNCIA DE BLOQUEIO	01
	SAÍDA FINAL DA ROTA DE FUGA	
	DIREÇÃO DE FLUXO DA ROTA	

Esta edificação está dotada dos seguintes sistemas de Segurança contra Incêndio:

- Sinalização de Emergência
 - Extintores
 - Iluminação de Emergência
 - Saídas de Emergência
 - Hidrantes e mangotinhos
 - Segurança Estrutural nas edificações
 - Controle de material de acabamento
- Edificação em Estrutura de Concreto e Metálica

Em caso de emergência:
Ligue 193 - Corpo de Bombeiros
Ligue 190 - Polícia Militar

M1 - Indicação dos sistemas de proteção contra incêndio existente na edificação (80x80 cm). Na entrada principal da edificação



DETALHE GUARDA CORPO E CORRIMÃO

Prefeitura de
Cacoal
AQUI TEM TRABALHO, AQUI TEM PROGRESSO!

Projeto: PROJETO DE PROTEÇÃO CONTRA INCÊNDIO E PÂNICO - PPCIP

Sector: 09 Quadra: 12 Lote: 116 Zona: ZR-1

Proprietário: Prefeitura Municipal de Cacoal

CNPJ: 04.092.714/0001-28

Endereço da Obra: RUA ROSINEIA DE SOUZA, 4072 - VILLAGE DO SOL, CACOAL - RO

Eng. Responsável: Cassia Poliana Schuster Barbieri - Engenharia Civil CREA 15009 D-RO

Áreas:
Terreno: 2.821,81 m²
Existente: 1.137,88 m²
Taxa de Ocupação: 41,03%

Situação:

Proprietário: Prefeitura Municipal de Cacoal
CNPJ: 04.092.714/0001-28

Responsável Técnico: Cassia Poliana Schuster Barbieri
Engenheira Civil - CREA: 15009 D-RO

Projeto: PPCIP - ESCOLA ANGELA MARIA DA MATA PERDONCINI

Grupo: E
Quadrante: Educação e cultura física
Divisão: E-1
Descrição: Escola em geral

Conteúdo da prancha: Sinalização Extintores Saídas de Emergência Rota de Fuga

Tipo: 1-1 Terreno
Risco: Baixo
Código de Incêndio: 8513-900

Data: 16/08/2024
Desenho: 2302048500310041
Escala: INDICADA
Folha: UNICA

Computação Gráfica: Luiz Carlos
CFF: 06564454830
Revisão: 01

Executado no programa QBuilder